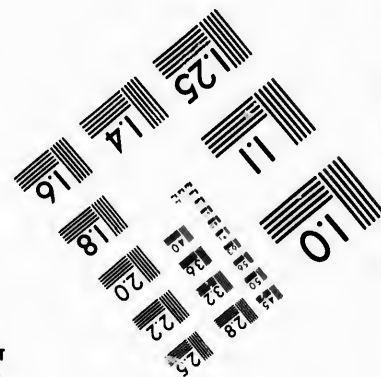
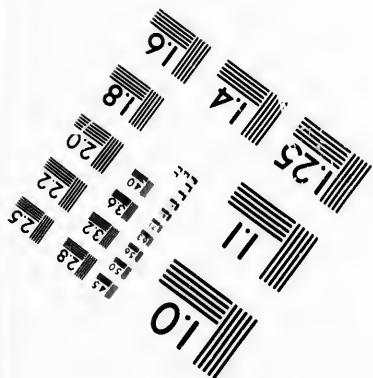
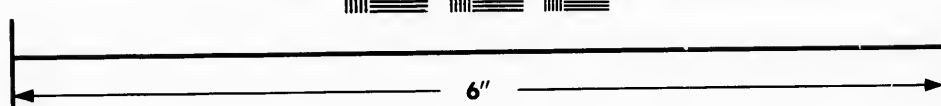
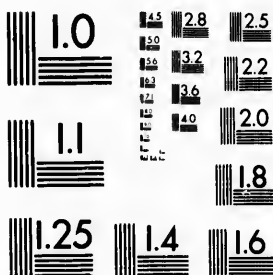


**IMAGE EVALUATION  
TEST TARGET (MT-3)**



**Photographic  
Sciences  
Corporation**

23 WEST MAIN STREET  
WEBSTER, N.Y. 14580  
(716) 872-4503

14 28  
16 32 25  
18 22  
20

**CIHM/ICMH  
Microfiche  
Series.**

**CIHM/ICMH  
Collection de  
microfiches.**



Canadian Institute for Historical Microreproductions / Institut canadien de microreproductions historiques

11  
10  
14

**© 1982**

Technical and Bibliographic Notes/Notes techniques et bibliographiques

The Institute has attempted to obtain the best original copy available for filming. Features of this copy which may be bibliographically unique, which may alter any of the images in the reproduction, or which may significantly change the usual method of filming, are checked below.

L'institut a microfilmé le meilleur exemplaire qu'il lui a été possible de se procurer. Les détails de cet exemplaire qui sont peut-être uniques du point de vue bibliographique, qui peuvent modifier une image reproduite, ou qui peuvent exiger une modification dans la méthode normale de filmage sont indiqués ci-dessous.

- Coloured covers/  
Couverture de couleur
- Covers damaged/  
Couverture endommagée
- Covers restored and/or laminated/  
Couverture restaurée et/ou pelliculée
- Cover title missing/  
Le titre de couverture manque
- Coloured maps/  
Cartes géographiques en couleur
- Coloured ink (i.e. other than blue or black)/  
Encre de couleur (i.e. autre que bleue ou noire)
- Coloured plates and/or illustrations/  
Planches et/ou illustrations en couleur
- Bound with other material/  
Relié avec d'autres documents
- Tight binding may cause shadows or distortion along interior margin/  
La reliure serrée peut causer de l'ombre ou de la distortion le long de la marge intérieure
- Blank leaves added during restoration may appear within the text. Whenever possible, these have been omitted from filming/  
Il se peut que certaines pages blanches ajoutées lors d'une restauration apparaissent dans le texte, mais, lorsque cela était possible, ces pages n'ont pas été filmées.
- Additional comments:/  
Commentaires supplémentaires:

- Coloured pages/  
Pages de couleur
- Pages damaged/  
Pages endommagées
- Pages restored and/or laminated/  
Pages restaurées et/ou pelliculées
- Pages discoloured, stained or foxed/  
Pages décolorées, tachetées ou piquées
- Pages detached/  
Pages détachées
- Showthrough/  
Transparence
- Quality of print varies/  
Qualité inégale de l'impression
- Includes supplementary material/  
Comprend du matériel supplémentaire
- Only edition available/  
Seule édition disponible
- Pages wholly or partially obscured by errata slips, tissues, etc., have been refilmed to ensure the best possible image/  
Les pages totalement ou partiellement obscurcies par un feuillet d'errata, une pelure, etc., ont été filmées à nouveau de façon à obtenir la meilleure image possible.

This item is filmed at the reduction ratio checked below/  
Ce document est filmé au taux de réduction indiqué ci-dessous.

|                          |                                     |                          |                          |                          |                          |
|--------------------------|-------------------------------------|--------------------------|--------------------------|--------------------------|--------------------------|
| 10X                      | 14X                                 | 18X                      | 22X                      | 26X                      | 30X                      |
| <input type="checkbox"/> | <input checked="" type="checkbox"/> | <input type="checkbox"/> | <input type="checkbox"/> | <input type="checkbox"/> | <input type="checkbox"/> |
| 12X                      | 16X                                 | 20X                      | 24X                      | 28X                      | 32X                      |

The copy filmed here has been reproduced thanks to the generosity of:

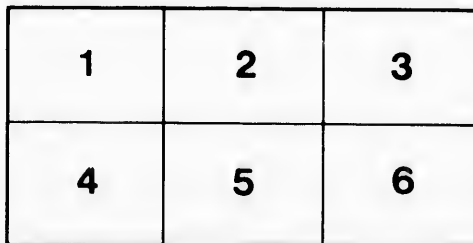
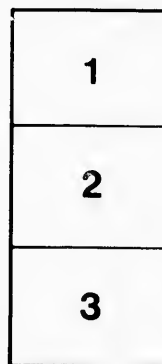
Library Division  
Provincial Archives of British Columbia

The images appearing here are the best quality possible considering the condition and legibility of the original copy and in keeping with the filming contract specifications.

Original copies in printed paper covers are filmed beginning with the front cover and ending on the last page with a printed or illustrated impression, or the back cover when appropriate. All other original copies are filmed beginning on the first page with a printed or illustrated impression, and ending on the last page with a printed or illustrated impression.

The last recorded frame on each microfiche shall contain the symbol  $\rightarrow$  (meaning "CONTINUED"), or the symbol  $\nabla$  (meaning "END"), whichever applies.

Maps, plates, charts, etc., may be filmed at different reduction ratios. Those too large to be entirely included in one exposure are filmed beginning in the upper left hand corner, left to right and top to bottom, as many frames as required. The following diagrams illustrate the method:



L'exemplaire filmé fut reproduit grâce à la générosité de:

Library Division  
Provincial Archives of British Columbia

Les images suivantes ont été reproduites avec le plus grand soin, compte tenu de la condition et de la netteté de l'exemplaire filmé, et en conformité avec les conditions du contrat de filmage.

Les exemplaires originaux dont la couverture en papier est imprimée sont filmés en commençant par le premier plat et en terminant soit par la dernière page qui comporte une empreinte d'impression ou d'illustration, soit par le second plat, selon le cas. Tous les autres exemplaires originaux sont filmés en commençant par la première page qui comporte une empreinte d'impression ou d'illustration et en terminant par la dernière page qui comporte une telle empreinte.

Un des symboles suivants apparaîtra sur la dernière image de chaque microfiche, selon le cas: le symbole  $\rightarrow$  signifie "A SUIVRE", le symbole  $\nabla$  signifie "FIN".

Les cartes, planches, tableaux, etc., peuvent être filmés à des taux de réduction différents. Lorsque le document est trop grand pour être reproduit en un seul cliché, il est filmé à partir de l'angle supérieur gauche, de gauche à droite, et de haut en bas, en prenant le nombre d'images nécessaire. Les diagrammes suivants illustrent la méthode.

errata  
to  
la pelure,  
on à

New

972.132

C. 122

CANADA PACIFIC RAUTATIE.



TÄYDELLISIÄ TIETOJA

Manitoban ja Liansipohjais Kanadan

MAISTA JA MUUSTA SEIKOISTA.

MAISTA JA MUITA SEIKOISTA

SIIRTOLAISILLE KANADAAN

---

MONTREAL.

PRINTED BY JOHN LOVELL & SON.

---

1889.

Cover - title 13p maps

A

Os

Ca

W

*NEW-FINLAND*  
*Wapatalo Suomalaisille*  
*160 eekersia*  
*Annetaan Lahjaksi jokai-*  
*selle Asukkaalle.*

*Ostakaa matkalippunne*  
*Canada Pacific rautatielle*  
*Winnipegiin, Manitobaan.*



MOP

972.132

C212t



## KANADA.

Kanada eli "*British North America*" sisältää suurimman osan pohjais Amerikan mannermaata Atlantin ja Tyynen merien välillä. Tämän summattoman maan alan läpi juoksee "*Canada Pacific*" niminen rautatie, joka on pitin rautatie mailmassa eli 3047 engelskan mailia rannasta rantaan ja valmistettiin v 1885. Itäisestä päästä tätä rautatieta eli Atlantin meren rannalta lähtien länteenpäin, noin 1,500 eng. mailin kulettua tulee matkustaja Winnipégîn kaupunkiin, joka on pääkaupunki Manitoban Waltiossa, ja vaikka vielä aivan uusi sisältää 25,000. asukasta. Tästä kaupungista länteenpäin, noin 900 eng: mailin pituudelle ja satoja mailia molemmin puolin rauta tiestä, löytyy erinomaitaan rikasta, sekä maaviljelystä että karjan hoitoa varten sopivaa maata. Tämä maa on luonnoltansa enimmäksi osaksi tasankoa eli "*prairie,*" mutta paikoin on myös hyvää metsääkin, erittäin järvien ja jokien rannoilla, josta uudisasukkaat saavat poltto puunsa ja huoneenrakennus hirtensä. Hyviä heinä maita eli niittyjä löytyy ylheensä melkein joka paikassa ja heinän

laatu on erittäin ravitseva eläimille, joka on nähtävä niiden suuruudesta ja lihavuudesta kuin myös lehmien rikkaasta maidosta. Maanlatu on yleisesti mustaa multaa noin 12—20 tuuman syvyydelle ja sen alla savinen eli sannalla sekoitettu pohjamaa. Hyvää vettä, missä ei ole järviä eli jokia, saapi kaivamalla 10–30 jalan syvyydeltä.

#### KESKISATO.

Viimen vuosien keskisato on Manitobassa ja Länsi pohjais Kanadassa ollut seuraava:

Vehnä eli nisu 30 " bushelia cekkerinalta  $1\frac{1}{2}$  bush. kylvöstä;

Rukiit 22. bush. c. a.  $1\frac{1}{2}$  bush kylvöstä;

Ohrat 40 " " 2 " "

Kaurat 57 " "  $2\frac{1}{2}$  " "

Potaatit 400 " " 25 " " j.n.e.

Tasatulon, ilman sonnittamatta ja kesännoittamatta antaa sama maa 10–20 vuoden ajan. Joten maaviljely täällä on vähemäläkin työllä, joka on hevoisten eli härkien ja koneitten tekemää alusta loppuun saakka ja antaa runsaan ja varman palkkion työnjohtajalle.

#### MAANMITTAUS.

Maanmittaus järjestö Kanadassa on hyvin selvä. Jokaisessa valtiossa on maa

jaettu nelikulmaisiin palstoin nimitetyt "*Township.*" Joka Township on jaettu 36. Seksioonan. (section) jotka ovat 1. eng. mailin pitkä ja yhtä leviä ja sisältää 640 eekkersia (Acres). Nämät seksioonat ovat vielä jaettuna 4 osaan, joista joka osa on  $\frac{1}{2}$  mailia pitkä ja leviä ja sisältää 160 eekkersiä, niinkun alla seisoa taulu näyttää :

Pienimmät ruudut yllä seisovassa taulussa, joita ole 12 rivellä osoittaa  $\frac{1}{4}$ . seksioonaa eli 160 eekkersia. Ne ruudut joita ole 6 rivellä merkitsevat 1. seksioonan eli 640 eekkersia ja koko taulu yhteensä. 1. Township sisältävä 23,040 eekkersia eli 36 nelio mailia maata. Kaikki parillisesti uumeroitut seksioonat, nimittäin 2. 4. 6. 10 j. n. e. (paitsi 8 ja 26 jotka kuuluvat "*Hudson Bay*" nimiselle yhtiölle) ovat runnun eli valtion maita; epä'asa numerot, niinkuin 1. 3. 5. 7, j. n. e. (paitsi 11 ja 29 jotka ovat koulun ylläpitoa varten eroitetut) omistetaan rautatie Yhtiöltä 24 eng. mailin leveydelle molemman puolen rautatiesta, mutta sen ulompana kuuluu kaikki maat ruunulle, paitsi ne edellä mainitut seksioonat 8 ja 26 jokaisessa Township 'issa.

*Lyhykäinen yhteenveto sään-nöistä ruu-*

*nun viljelysmaan lahjaksi saantiin uudisasukkaille Manitobassa ja Länsipohjais Kanadassa.*

Jokainen hyvämaineenen 18 vuotias eli vanhempi mies eli vaimo (viimeksi mainittu ainoastaan silloin kun hän on perheen pää), saa kuukin vapatalon (Homestead) oikeudella 160 eekkersiä hyvää viljelysmaata, jonka hän saa itse valita, ilman maksutta omaksensa, ehdoilla että : 1si asua paikalla 3 vuotta, vähintänkin 6 kunkautta joka vuotena ; 2si rakentaa asuttavan huoneen maan päälle ; ja 3si viljellä siitä vissi osa. Ilman sitä annetaan etuoikeus (Pre-emption) kaikille jotka ottaa tätä vapatalon maata että ostaa sen vierestä toinen mokoma  $2\frac{1}{2}$  dollarilla eekkerilta 3 vuoden maksulle, ilman korotta. Maakirjain lunastuksesta maksetaan ruunun maakonttooriin molemmissa tapauksessa 10 Dollaria eli 50 suomen Markkaa.

#### MAIDEN HINNAT

Rautatie yhtiön omistamat maat, 24 eng. mailin lweydelle molemman puolen rautatiestä, myydään  $2\frac{1}{2}$ —6 dollariin eekkeriltä. Hinta vaitilelee maan luonnon jälkeen ja sen läheisyydestä rautatiestä. Ehdot ovat seuraavat ; Yksi kymmenes ( $\frac{1}{10}$ ) osa kauppa

## CANADA PACIFIC RAUTATIE.

summasta maksetaan heti laupan tehdessä ja loppu  $\frac{1}{100}$  osa vuosittain 9 jälkimäissa vuodena 6 prosenttia korolle Ruunun maille, (paitsi ne jotka annetaan vapatalon oikeudella) on hinta tavallisesti  $2\frac{1}{2}$  dol : eskerilta ja maksetaan heti. Koulumat myydään huuto knaupalla enimmään tarjoavalle.

## ILMANALA.

Ilmanala Manitobassa ja Länsipohjais Kanadassa on hyvin virvoittava ja terveellinen. Kesällä on päivät lämpeät ja yöt viileät. Talvi alkaa tavallisesti Marraskuun loppupuolella ja kestää lakkaamatta loppu puoleen Maaliskuuta eli ensipäiviin Huhtikuuta, jolloin kesän tulo alkaa. Talvella on ilma tasainen kylmä ja kuin on pakkasin niin on aivan tyyni jonka suhteen pakkasen ei tunnu niin kovalta kun jos se tulee tuulen kanssa, joka tavallisesti on tapaus Minnesotassa ja Dakotassa ja muissa Valtioissa Amerikan Yhdys Valloissa. Ne mainiot lumituiskut eli pyryt (Blizards), jotka usein etsiskele meidän naapureitamme edellä mainituissa Valtioissa ja jotka vuosittain turmelee omaisuutta ja satoja ihmisen henkiä, ovat täällä aivan tunte-

mattoamat. Lumen sade on täällä paljoa vähempi kuin Suomessa ja harvoin yli kahden jalan syvyydelle. Terveysten suhteen ilmanala on mitä parasta voipi toivoa ja monelta katsottu paremmaksi kun eteläisimmissä maissa.

#### ELÄINTEN JA TAVAROITEN HINTA.

Hyvä työhevoinen 150–200 dollaria kappale ; Lypsävä lehmä 30–40. doll kappale ; Työhärät 100–125. doll. parilta ; Lammas 3–3½ doll. kappale ; Porsas 3–5. kappale. Talolais vaunut 70–80. doll. kappale ; Aura 20. kap. ; Rauta karhi 16. doll. kappale ; Viikate \$1½ doll. kappale j. n. c.

Nurmikyntö vuokraamalla 3. dollaria eekkeri ; toistaan kyntö 1½–2. doll. eekkeri. Hoylätyt laudat 25. doll. tuhannelta jalalta. Välttävän huoneen, pienelle perhekunnalle, kun kaikki rakennus neuvot ostetaan, voipi saada 50–75. doll. Isompi huone verraten enemmän.

#### TYÖPALKAT.

Hantvärkkarit, niinkuin : Timpermanit, Nikkarit, Maalarit, Sepät, Suutarit ja Räätilit 2–2½ doll. päivältä. Masinistit, Kivenhakkaajat ja Murarit 2½–3. doll. päivältä omassa ruuasanssa. Tavallisille työ-

miehille rautatie töissa ja muualla maksetaan  $1\frac{1}{4}$ –2. doll. päivältä omassa ruuassansa. Renkimiehet maaruukkareitten tykönä saavat talven ajalla 10–15. doll. kuulta ja talon ruoka. Palveluspiiat 8–15. doll. kuulta talon ruuassa ympäri vuoden.

## RAHAN KURSSI.

1. Amerikan Dollari (\$) on jaettuna 100. cent'tien ja vastaa 5. Suomen Markkaa.

|                   |                          |
|-------------------|--------------------------|
| 1. cent'ti vastaa | 5 penniä                 |
| 5. " "            | 25 " "                   |
| 10. " "           | 50 " "                   |
| 25. " "           | 1 markka 25. pen. j.n.e. |

## MITTA.

*Elonmitta.* 1 Bushel =  $7\frac{1}{2}$  Suom. Kappaa.

*Vetelä tavarann mitta.* 1 Gallon vastaa  $1\frac{1}{2}$  Kannua.

*Puumitta.* 1 Cord melkein sama kun Suomen Syli.

*Pituusmittaa.* 1 Yard (3 feet)  $1\frac{1}{2}$  kyyvärää.

*Tiemitta.* 1 Eng. Maili (mile) =  $1\frac{3}{4}$  venä-jan virstaa eli  $6\frac{3}{4}$  mailia = 1 Suom. eninkulma,

MATKA LIPUN HINNAT STOCKHOLMISTA WINNIPEG'IIN.

Stockholmista Quebec'iin (Kanadassa) on nykyään hinta 3. luokalle 29 doll. eli

145. markkaa Sieltä Winnipe'giin rauta tieta 13. dollaria eli 65. markkaa, yhteensä 42. dollaria eli 210. Suomen markkaa. Muista haminoista Ruotsissa eli Norjassa on hinta 3. dolloria eli 15. markkaa halvempi.

Ylläpito on vapa laivalla Atlantin meren yli, mutta rauta teilla matkustaja pitääköön oman eväs'ruokansa.

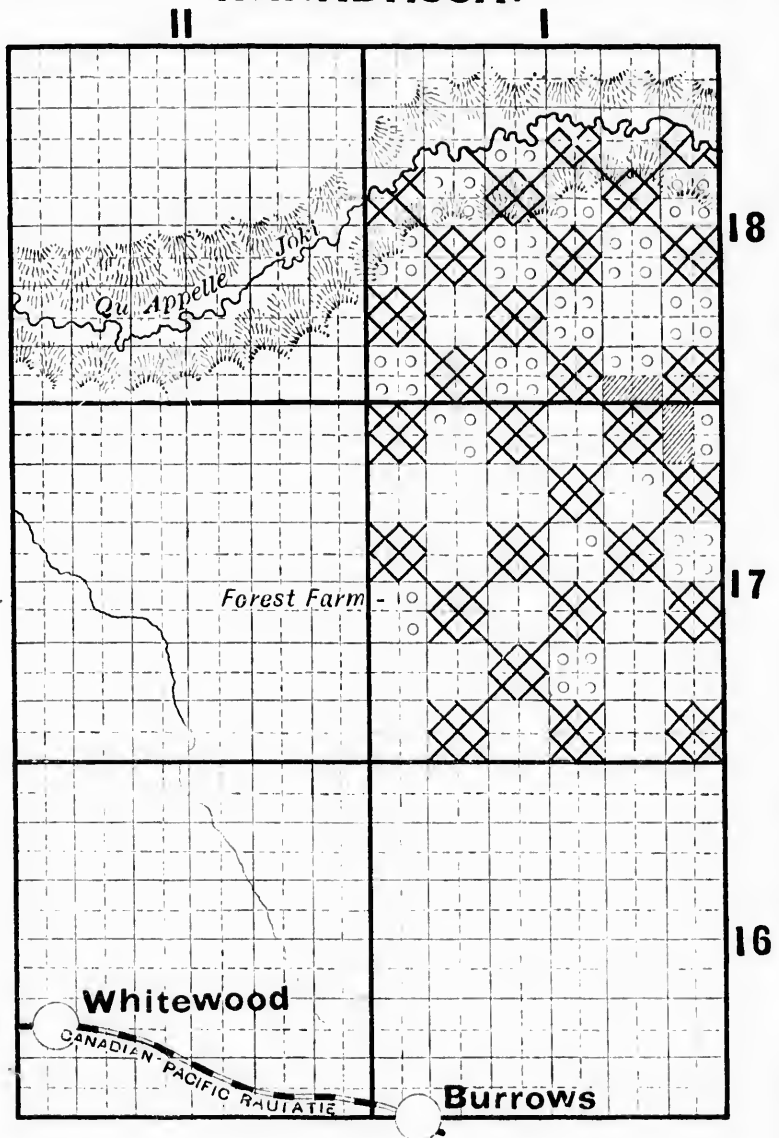
#### HUOMATKAA !




Useampia Suomalaisia, jotka jo jonkuun aikaa ovat olleet rautatien työssä Winnipeg'in ympäristöllä, ovat päättäneet tänä jyksynä (v. 1888) ottaa valtion lahja maata sa ruveta rakentamaan uutta kotia itsellensä, erittäin suomalaista kyläkuntaa varten valitussa paikassa, nimitetty "New Finland" (Unsi Suomi), joka on 16. mailia pohjoisiin "Whitewood" nimisestä kaupungista Canada Pacific rautatien varrella ja 250. mailia Winnipeg'in kaupungista länteenpäin.

Yllä mainittu maa-palsto on erittäin sopiva uudiskylän rakentamiseen koska on hyvä maanlaatu, osaksi metsää ja osaksi avonaista pelto--ja heinä maata. "Qu'Appelle River" niminen joki, joka on noin 90. jalkaa leviää, juoksee tämän maapalston pohjais puolen läpitse ja on mainittava kala rikkaudestansa.

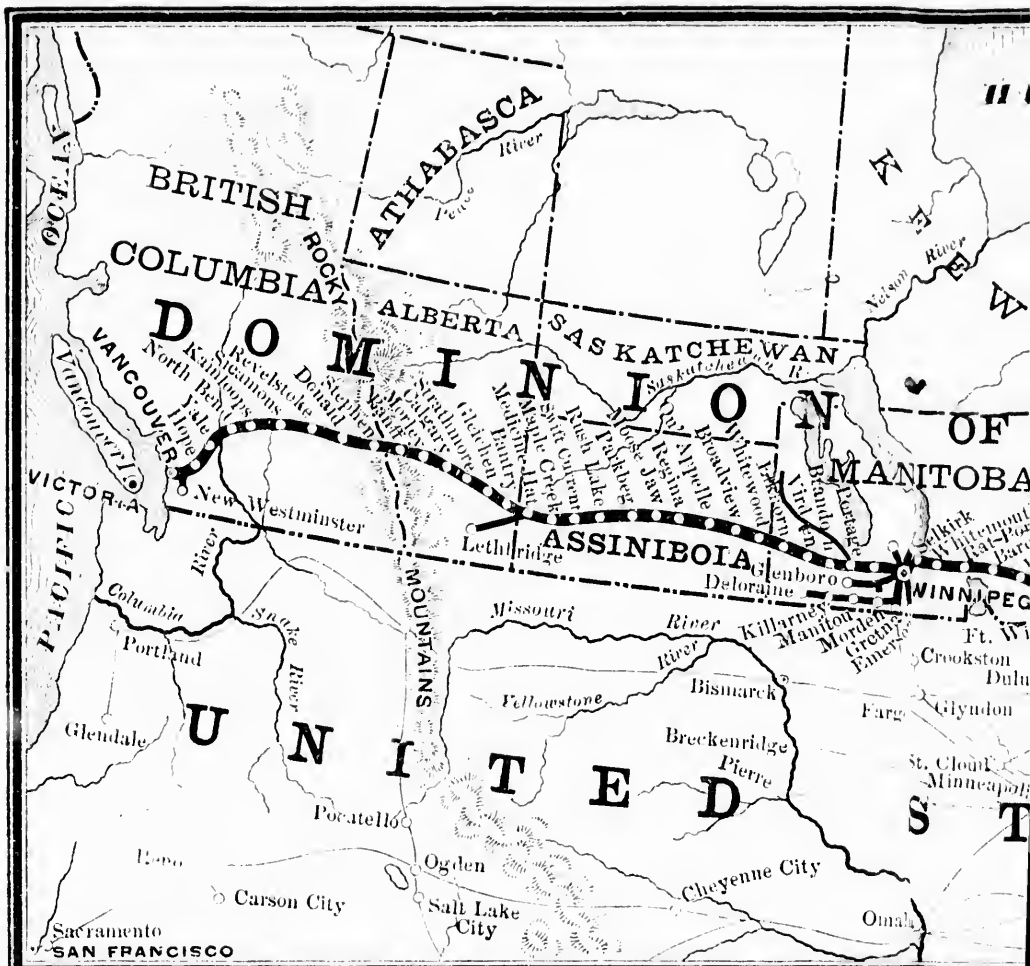


KARTTA  
 OSOITAVA  
 SUOMALAISEN UUDISKYLÄN  
 "NEW FINLAND,"  
 KANADASSA.

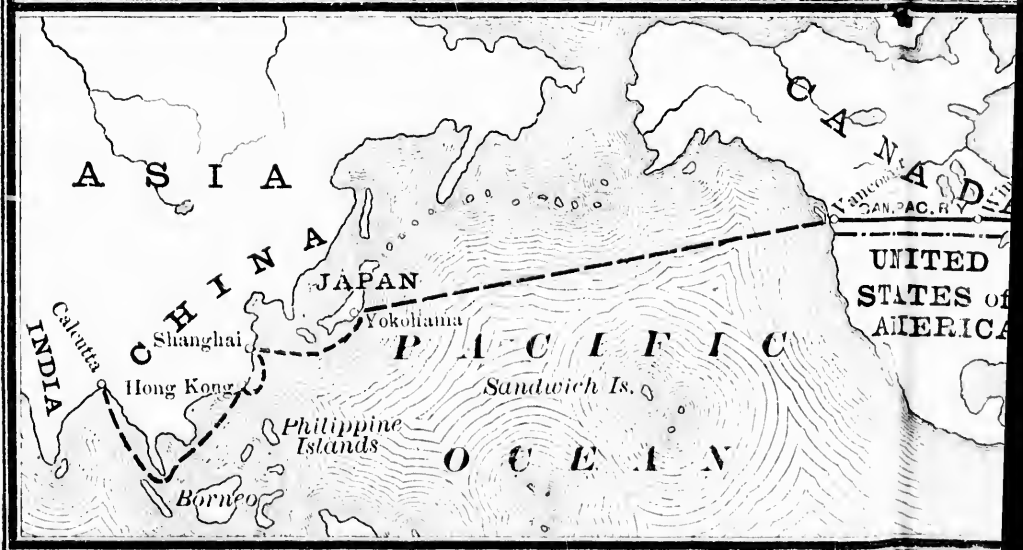


-  Waltiomaat otetut Suomalaisilta.
-  Otettavat waltiomaat
-  Rautatien yhtiön maat jotka myydään  
2½ Dollarista eekeri ylöspäin.

0 1 2  
 Pykälämitta osoittaa Suomen Peninkulman.



MAP SHOWING STEAM-SHIP ROUTES CONNECTING WA

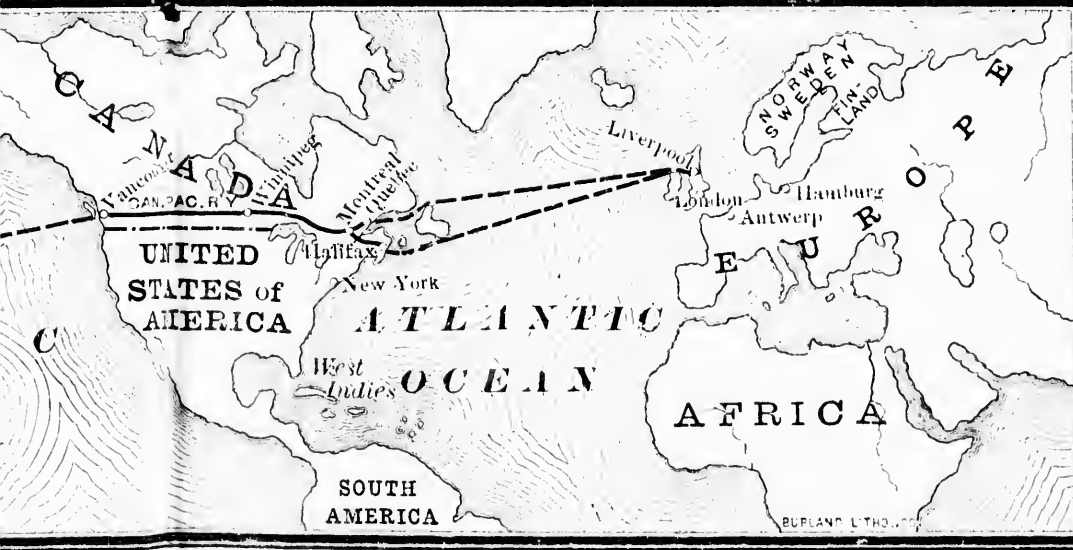


HUDSON'S BAY

# MAP of THE CANADIAN PACIFIC RAILWAY.



ROUTES CONNECTING WITH THE CANADIAN-PACIFIC RAILWAY.



BURLAND LITHO.

r  
C  
M  
V  
C  
C

*Herra L. A. Hamilton*, Canada Pacific rautatie-Yhtiön Maatoimittelija (Land Commissioner) Winnepeg'in Kaupungissa, Manitobassa, antaa lähenpiä tietoja näistä valtion ja rautatieyhtön maista ja muista oloista Manitobassa ja Länsipohjais Kanadassa. Hänen Konttorissa on Suomalainen apulainen joka Winnipeg'iin tulevia Siirtolaisia vastaan ottaa ja lähtee näyttämään maita sitä haluaville valitsioille undisasuntoa varten.

NEW FINDLAND KANDASSA,  
24 p. Syysk, 1888.

Tämän kautta saamme antaa tiedoksi kansalaisillemme että olemme olleet maita katselemassa Kanadan länsi pohjais territoriossa, 14 mailia itä pohjaisiin Whitewood nimisestä asemasta Canada Pacific rautatiellä, mainitun rautatie Yhtiön siirtolaisapulaisen, *Herra C. K. Hendrickson*, in johdolla, joka oli valinnut yllä mainitun paikan Suomalaisista kylää varten. Siellä me huomaisimme erinomaisen maalaadun, joka tarjoa omistajalle mitä parasta maata olla taitaa; noin kolme korttelia paksu musta ruoka multa erinomaisen lujalla pohja maalla, ja heinä maata yli tarpeen; hirsiiä kyllä huoneen rakennukseksi ynnä.

polttopuuta; Vettä saapi vähin vaivoin, osittain juoksevista puroista; ja mitä maa uonostan kasvaa niin sitä ei kukaan usko, toisen sanomalla ellei itse käy katsomassa kuin kasvaa humalaa, pellavasta, hernettä, pähkinäitä, kirsikoita, viina marjoja, karva marjoja y. m. joita ei tiedä nimittää, niin emme tiedä muuta kuin lausua sulimmat kiittoksemme Canada Pacific rautatie yhtiön Maantoimittajalle, Herra L. A. Hamilton'ille ja hänen apulaiselle, Herra Hendrickson'ille että auttoivat meitä ja monta muita tuollaisen maan omistajiksi, joka tilaisuus olis nyt kaikille kansalaisillemme tarjona.

KUNNIOITUKSELLA.

D. J. KAUTONEN,

*Kauhavalta, Suomesta.*

JOHAN SUKULA,

*Rovaniemelta, Suomesta.*

---

New Finland, (Uusi Suomi) Kanadassa,  
24 p. Syyskuuta, 1888.

Kunnioitettavat Kansalaisemme!

Täten saamme Yleisölle tietä antaa että me alla nimitetyt olemme ottaneet maata itsellemme tässä "New Finland" nimisessä paikassa, joka on noin 14. eng. mailia itä pohjaisiin Whitewood nimiseltä asemalta Canada Pacific rautatiellä, jossa kävimme

maita katselemassa Heria C. K. Hendrickson'in johdolla, ja jonka paikan hän oli valinnut Suomalaista Uudiskylää varten. Maa yllä mainitussa paikassa on parahiinta mitä olla taitaa ja emme ole missään muualla tavanneet niin hyvää maata, Siellä on pelto maata, heina maata ja mettä maata josta itsekukin saapi 160. eekersia ruunulta lahjaksi, ilman mitään muta maksuitta kuin 10. dollaria kirjain lunastuksesta ; ja tämä hyvä etu on tarjona kaikille kansalaisillemme jotka aikovat ruveta rakentamaan itsellensä kotia vanhan päivän varaksi.

Kunnioituksella.

JAAKOP KUMARA.

ALEXANDER KUMARA.

